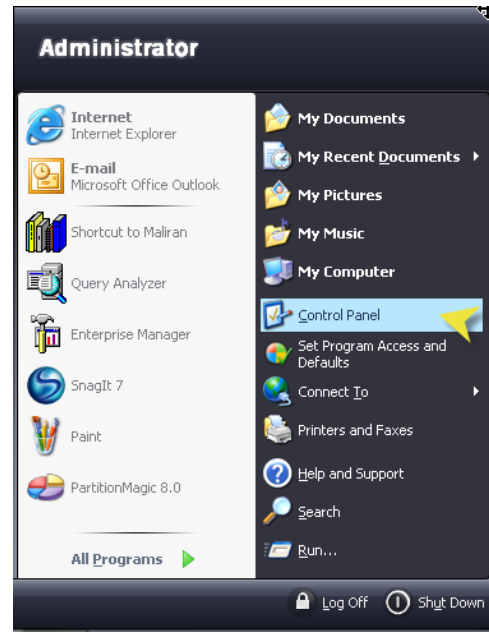


## نصب نرم افزارهای مالیران :

۱- نصب جدید: جهت نصب ابتدا می بایستی تنظیمات زیر را در قسمت Regional and Language options واقع در control

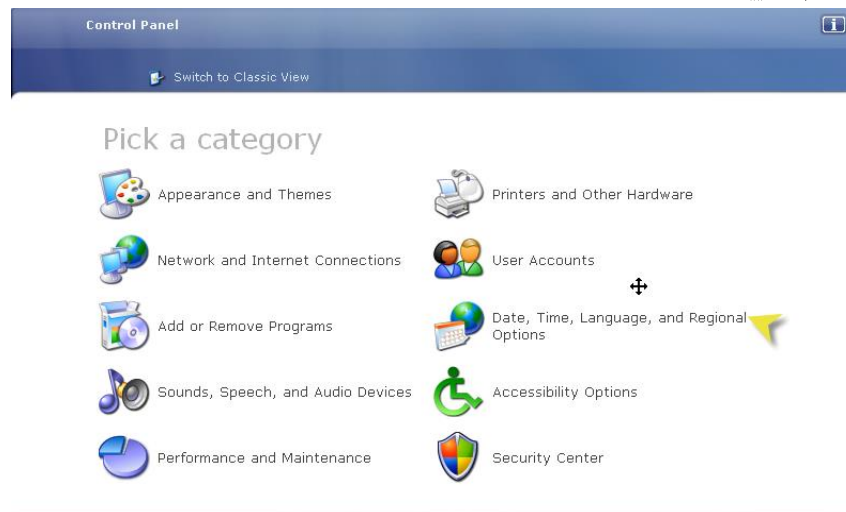
panel انجام دهید \*

ابتدا در منوی start گزینه ctrl panel را انتخاب کنید \*

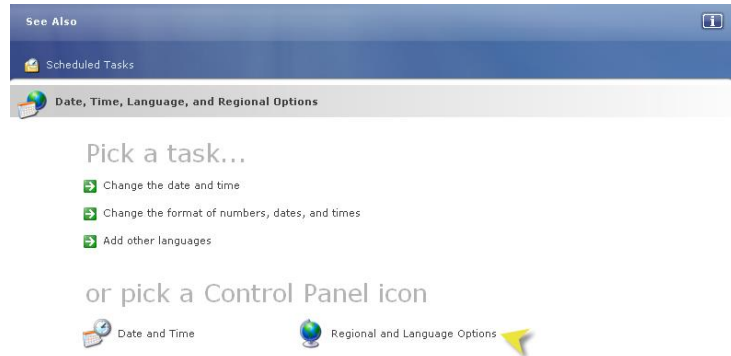


پس از انجام عمل فوق کنترل گردد که در حالت classic view است یا در حالت category view چنانچه در حالت category view باشد با انتخاب گزینه switch to classic نمایش را در حالت classic قرار دهید و گزینه date، time، lang. را

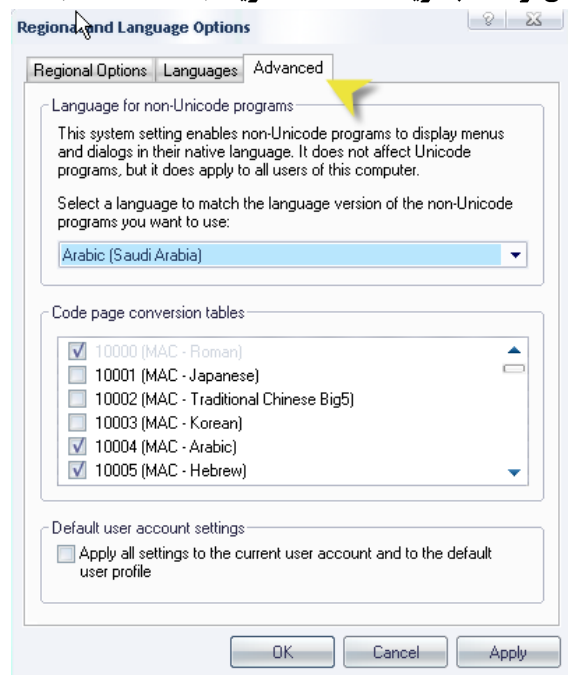
انتخاب نمایید \*



پس از باز شدن پنجره زیر گزینه regional and lan... را انتخاب می کنیم .



پس از انتخاب گزینه advanced گزینه Arabic(Saudi Arabia) را انتخاب کنید .



سپس در قسمت regional گزینه فارسی را انتخاب کنید.

سپس cd نرم افزارهای مالیران را داخل دستگاه قرار داده و منتظر می شوید تا cd به صورت autorun نمایش داده شود



- پس از اتمام نصب گزینه reset را انتخاب می نمایم تا نرم افزار SQL نصب گردد •
- نصب قفل نرم افزارهای مالیران :
- پس از شروع مجدد دستگاه ، و فعال کردن مجدد cd گزینه نصب قفل مالیران را انتخاب می کنیم



نصب این نرم افزار برای اجرای کلیه نرم افزارها الزامی می باشد

پس از نصب قفل نرم افزارهای مالیران ، برنامه مورد نظر (مالی و صنعتی ، مالی و بازرگانی ، بانکداری server ، بانکداری client) را انتخاب و نصب می نماییم .

۲- نصب مجدد : جهت نصب مجدد برنامه ، یا نصب نسخه جدید از برنامه دیگر نیاز به نصب SQL و قفل نرم افزارهای مالیران نمی باشد .

ابتدا برنامه مورد نظر اعم از مالیران صنعتی ، مالیران بازرگانی و یا مالیران بانکداری را از قسمت REMOVE ، ADD OR REMOVE PROGRAM واقع در قسمت remove , control panel می نمایید .  
پس از REMOVE کردن برنامه ، برنامه مورد نظر از روی CD نصب می نماییم .

تذکر : جهت نصب نسخه جدید از نرم افزار قبل از نصب حتما از اطلاعات BACK UP تهیه گردد .